

Wir wissen, dass
Baukonstruktion
Kreativität braucht.

Wir freuen uns auf Sie.



Ingenieurbüro Adriaans

Dipl.-Ing. Heinrich Adriaans
Lambrachtweg 44
32791 Lage

Telefon 05232 - 64 13 8
Telefax 05232 - 92 90 68
buero@adriaans-lage.de

Dipl.-Ing. Heinrich Adriaans
Beratender Ingenieur
ö.b.v. Sachverständiger für
„Schäden an Gebäuden,
insbesondere Statik und Konstruktion“
heinrich@adriaans-lage.de



- Umsetzung der Entwurfsgedanken des Architekten
- Konstruktionsentwicklung auf der Basis einer detaillierten Bestandsaufnahme
- Materialgerechte Konstruktionen, Ausnutzung von Materialreserven in Mischkonstruktionen, Holz-Beton, Holz-Stahl, Stahl-Beton
- Bestandsschonende Verstärkungen und Ergänzungen, insbesondere in der Denkmalpflege
- Kostentoptimierte Konstruktionen, Elementbauweise, Montageabläufe



Dipl.-Ing. Tanja Rase
Tragwerksplanung
saSV für Schall- und Wärmeschutz
Statik im Holzbau, Altbausanierung,
SiGe-Koordination
tanja.rase@adriaans-lage.de

Dipl.-Ing. Sefer Sulejmanovic
Tragwerksplanung
Statik in der Denkmalpflege,
Stahlbau,
Konstruktion PV-Anlagen
sulejmanovic@adriaans-lage.de



Dipl.-Ing. Petra Mönlich
Tragwerksplanung
Statik im Massivbau
moennich@adriaans-lage.de

Christa Siekmann
Sekretariat
siekmann@adriaans-lage.de



Bauingenieure
planen für Sie.



Kein Gebäude
funktioniert ohne
Bauphysik.

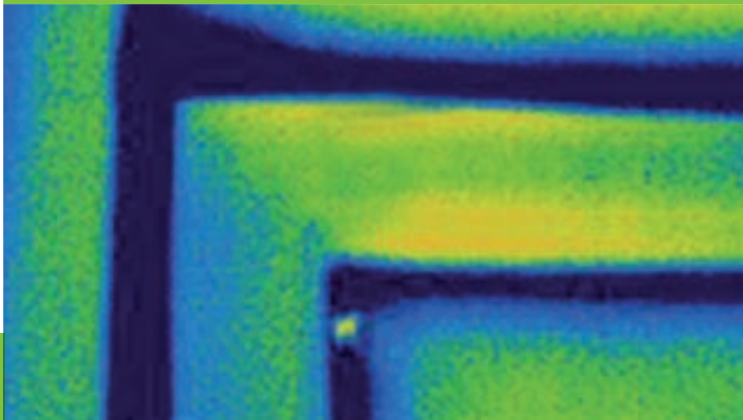
Wir erstellen
Gutachten, weil wir
die Erfahrung besitzen.



Wir finden
Statik
immer noch
faszinierend.

- Beratung des Architekten bereits in der Entwurfsphase, insbesondere bei Umbauten und Sanierungen
- Vorbemessung als Planungsgrundlage. Erarbeitung einer gemeinsamen Ingenieurleistung Architekt ↔ Bauingenieur
- Sonderlösungen im Bestand, Traglastuntersuchungen
- Alternativlösungen zur Kostenoptimierung

- NE-Standard, auch im Bestand
- Objektbezogene Lösungen, im Bedarfsfall belastungsabhängige Innendämmkonstruktionen
- Bestandsaufnahme/Optimierung Wärmebrücken (Programm: Therm), Kontrollmöglichkeit Sanierung mittels Wärmebildkamera
- Energieeinsparkonzepte, Beratung Fördermittel
- Feuchteschutz im Detail, Nachweise mit Berechnungsprogramm WUFI (Feuchtesimulation)
- Lösungen für Umbau und Bestand, Holzbalkendecken, Fachwerkwände
- Schallschutz, auch im Bestand und im Einfamilienhaus



Wir sind in der
Diagnose immer
wieder überrascht.

- Bestandsaufnahme mit Schadenskartierung
- Feuchtemessung
- Langzeitmessungen mit Datenlogger
- Endoskopie
- Thermografie
- Riss-Messungen
- Bohrwidstandsmessungen
- Bauschadensanalyse durch statische und bauphysikalische Berechnungen
- Beratung im Schadens- und/oder Streitfall
- Schiedsgutachten
- Gerichtsgutachten